

Charles Dullin

Coupe Transversale

DATE:  
28.11.2005

FORMAT: A3  
DESIGNATEUR: ELBOUY  
CODE: F000  
DATE DE MISE EN ŒUVRE: 1/1/00  
ECHALETTE:

REFERENCES

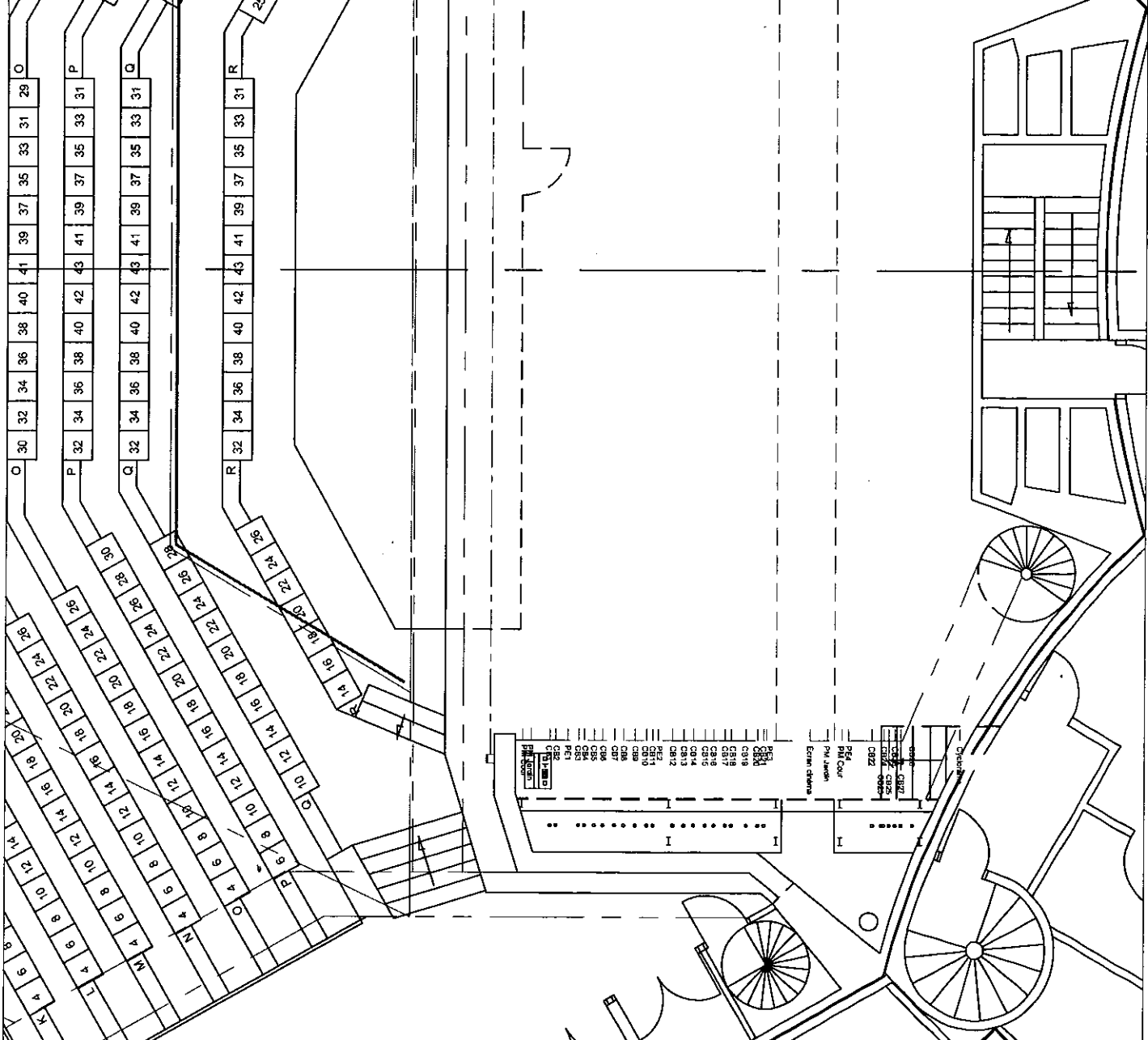
Charles Dullin Ag

HERBERT  
**Charles  
Dullin**

Plateau Vite en plan  
194.07.2008

Charles Dullin

REPERES  
A4  
E1  
E2  
E3  
E4  
E5  
E6  
E7  
E8  
E9  
E10  
E11  
E12  
E13  
E14  
E15  
E16  
E17  
E18  
E19  
E20  
E21  
E22  
E23  
E24  
E25  
E26  
E27  
E28  
E29  
E30  
E31  
E32  
E33  
E34  
E35  
E36  
E37  
E38  
E39  
E40  
E41  
E42  
E43  
E44  
E45  
E46  
E47  
E48  
E49  
E50  
E51  
E52  
E53  
E54  
E55  
E56  
E57  
E58  
E59  
E60  
E61  
E62  
E63  
E64  
E65  
E66  
E67  
E68  
E69  
E70  
E71  
E72  
E73  
E74  
E75  
E76  
E77  
E78  
E79  
E80  
E81  
E82  
E83  
E84  
E85  
E86  
E87  
E88  
E89  
E90  
E91  
E92  
E93  
E94  
E95  
E96  
E97  
E98  
E99  
E100



OS 21 000  
1/100  
194.07.2008

OS 21 000  
1/100  
194.07.2008

OS 21 000  
1/100  
194.07.2008

OS 21 000  
1/100  
194.07.2008

OS 21 000  
1/100  
194.07.2008

OS 21 000  
1/100  
194.07.2008

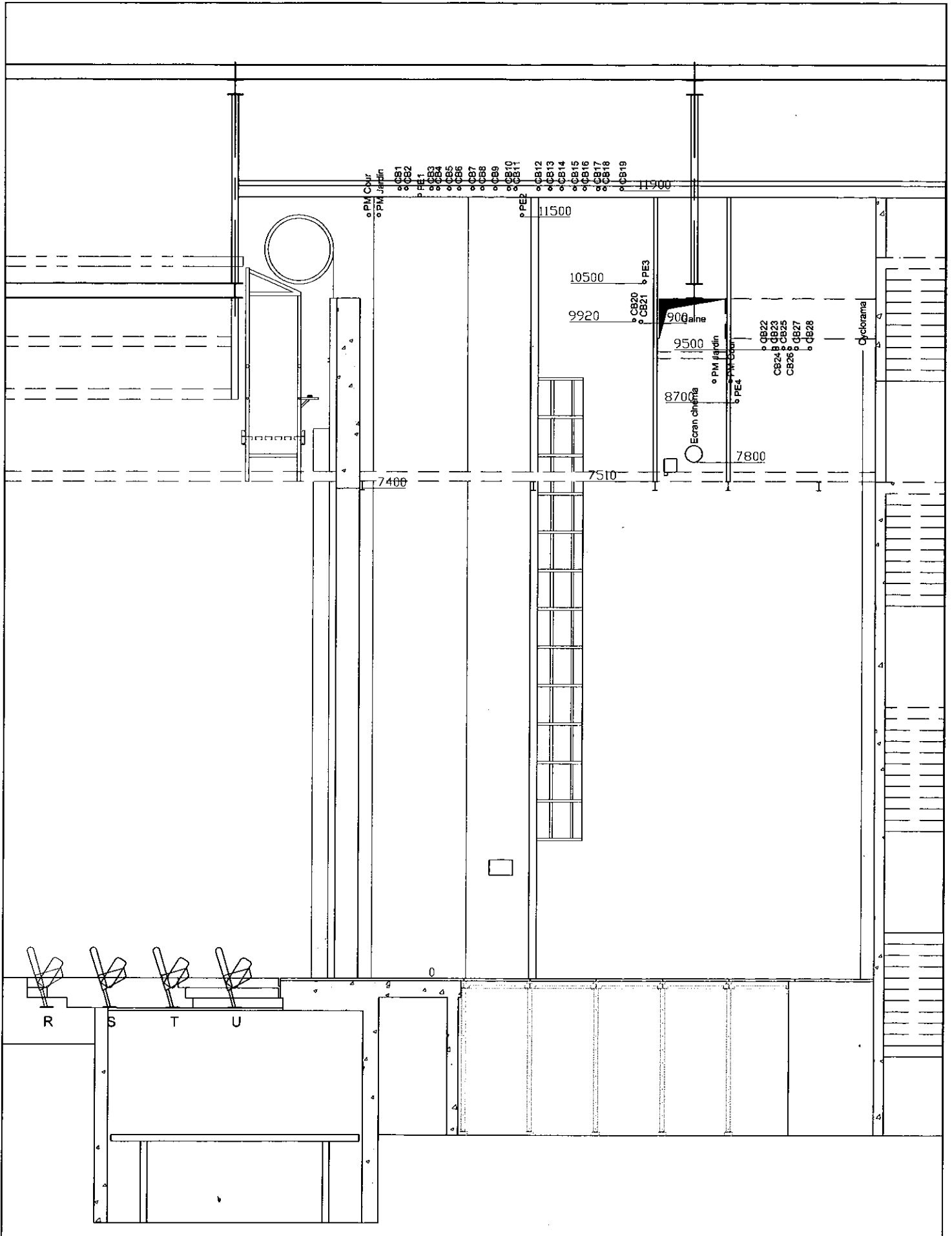
OS 21 000  
1/100  
194.07.2008

OS 21 000  
1/100  
194.07.2008

OS 21 000  
1/100  
194.07.2008

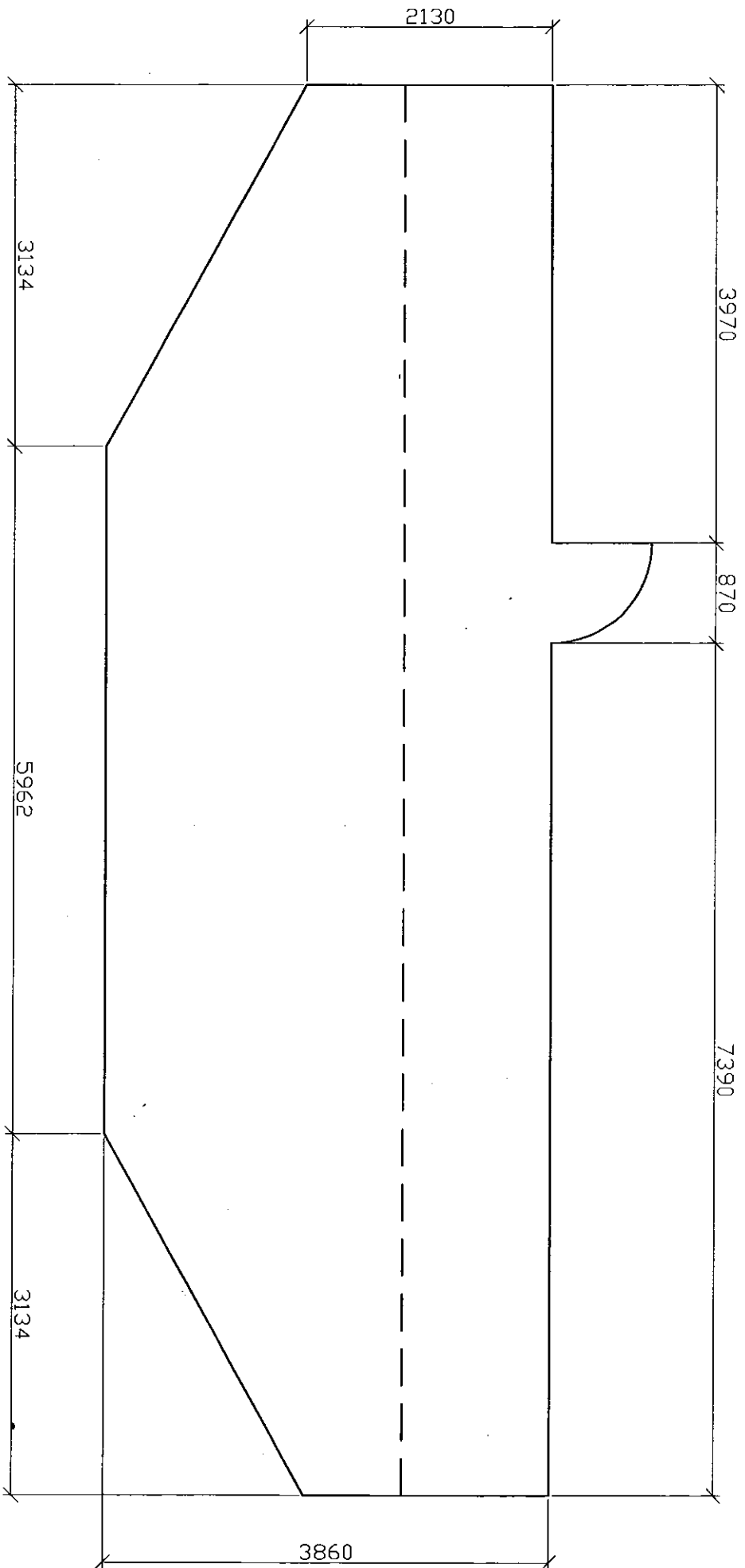
OS 21 000  
1/100  
194.07.2008

OS 21 000  
1/100  
194.07.2008



Charles Dullin		
Coupe Longitudinale		DATE: 22.12.2005
FORMAT: A3	DESSINATEUR: E. LEROUY	CODE: F000 Date de représentation: 1/50

REFERENCES



**Charles Dullin**

**Fosse d'orchestre**

DATE:  
**04.07.2005**

FORMAT <b>A4</b>	DESSINATEUR: <b>ELEROUV</b>	CODE: <b>V000</b> <small>Date de représentation</small>	ECHELLE: <b>1/50</b>
---------------------	--------------------------------	---	-------------------------

REFERENCES

<b>Profondeur</b>	<b>Désignation</b>	<b>hauteur maxi</b>
<b>0,00</b>	<b>Nez dz scène/manteau</b>	<b>8,05m</b>
<b>0,50m</b>	<b>Rideau de scène</b>	<b>8,30m</b>
<b>0,77</b>	<b>Rideau de fer</b>	<b>7,95m</b>
<b>0,85</b>	<b>cadre de scène AV</b>	<b>7,30m</b>
<b>1,22</b>	<b>cadre de scène AR</b>	<b>7,30m</b>
<b>1,33</b>	<b>Perche main cour</b>	<b>11,50m</b>
<b>1,48</b>	<b>Perche main jardin</b>	<b>11,50m</b>
<b>1,80</b>	<b>Perche contrepoids N° 1</b>	<b>11,90m</b>
<b>1,90</b>	<b>Perche contrepoids N° 2</b>	<b>11,90m</b>
<b>2,10</b>	<b>Perche électrique N° 1</b>	<b>11,80m</b>
<b>2,28</b>	<b>Perche contrepoids N° 3</b>	<b>11,90m</b>
<b>2,38</b>	<b>Perche contrepoids N° 4</b>	<b>11,90m</b>
<b>2,55</b>	<b>Perche contrepoids N° 5</b>	<b>11,90m</b>
<b>2,70</b>	<b>Perche contrepoids N° 6</b>	<b>11,90m</b>
<b>2,90</b>	<b>Perche contrepoids N° 7</b>	<b>11,90m</b>
<b>3,05</b>	<b>Perche contrepoids N° 8</b>	<b>11,90m</b>
<b>3,25</b>	<b>Perche contrepoids N° 9</b>	<b>11,90m</b>
<b>3,45</b>	<b>Perche contrepoids N° 10</b>	<b>11,90m</b>
<b>3,55</b>	<b>Perche contrepoids N° 11</b>	<b>11,90m</b>
<b>3,65</b>	<b>Perche électrique N° 2</b>	<b>11,50m</b>
<b>3,90</b>	<b>Perche contrepoids N° 12</b>	<b>11,90m</b>
<b>4,08</b>	<b>Perche contrepoids N° 13</b>	<b>11,90m</b>
<b>4,25</b>	<b>Perche contrepoids N° 14</b>	<b>11,90m</b>
<b>4,45</b>	<b>Perche contrepoids N° 15</b>	<b>11,90m</b>
<b>4,60</b>	<b>Perche contrepoids N° 16</b>	<b>11,90m</b>
<b>4,80</b>	<b>Perche contrepoids N° 17</b>	<b>11,90m</b>
<b>4,90</b>	<b>Perche contrepoids N° 18</b>	<b>11,90m</b>
<b>5,15</b>	<b>Perche contrepoids N° 19</b>	<b>11,90m</b>
<b>5,35</b>	<b>Perche contrepoids N° 20</b>	<b>9,92m</b>
<b>5,45</b>	<b>Perche contrepoids N° 21</b>	<b>9,90m</b>
<b>5,50</b>	<b>Perche électrique N° 3</b>	<b>10,50m</b>
<b>5,80</b>	<b>Poutre générique AV</b>	<b>7,60m</b>
<b>6,00</b>	<b>Poutre générique AR</b>	<b>7,60m</b>
<b>6,25</b>	<b>Ecran cinéma</b>	<b>7,80m</b>
<b>6,55</b>	<b>Perche à main jardin</b>	<b>9m</b>
<b>6,80</b>	<b>Perche à main cour</b>	<b>9m</b>
<b>6,90</b>	<b>Perche électrique N° 4</b>	<b>8,70m</b>
<b>7,30</b>	<b>Perche contrepoids N° 22</b>	<b>9,50m</b>
<b>7,45</b>	<b>Perche contrepoids N° 23</b>	<b>9,50m</b>
<b>7,50</b>	<b>Perche contrepoids N° 24</b>	<b>9,50m</b>
<b>7,60</b>	<b>Perche contrepoids N° 25</b>	<b>9,50m</b>
<b>7,70</b>	<b>Perche contrepoids N° 26</b>	<b>9,50m</b>
<b>7,80</b>	<b>Perche contrepoids N° 27</b>	<b>9,50m</b>
<b>8,00m</b>	<b>Perche contrepoids N° 28</b>	<b>9,50m</b>
<b>8,80m</b>	<b>Cyclorama</b>	
<b>9,00m</b>	<b>Mur fond de scène</b>	<b>XXXXXXXXXXXXXXXXXX</b>